

## Druckmessgerät DG-1000



Das innovative Druckmessgerät DG-1000 zur Messung von Differenzdrücken und Volumenstrom überzeugt durch seine klare Struktur und das moderne Design. Es verfügt über einen hochauflösenden Touch Screen. Der intelligente Mikro-Prozessor gewährleistet die Funktionalität eines Mini-Computers: Neue Anforderungen werden laufend in die Software integriert, aktuelle und kostenfreie Firmware-Updates können jederzeit vom Anwender aufgespielt werden.

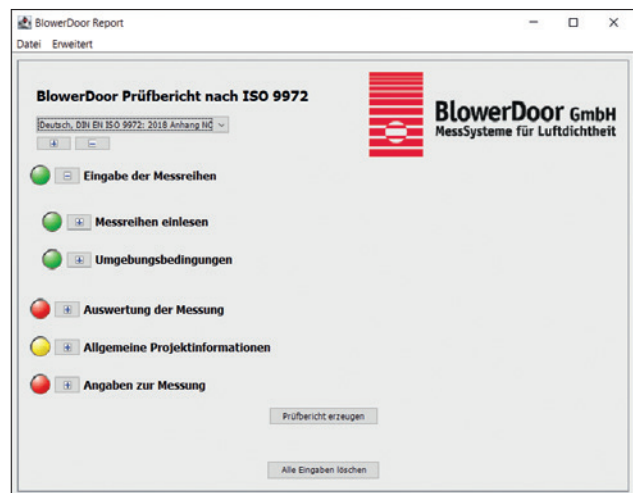
Die Messgenauigkeit von 0,9% liegt deutlich über den gesetzlichen Mindestanforderungen und liefert verlässliche Messergebnisse bei maximaler Präzision. Das DG-1000 verfügt über verschiedene Anschlüsse (USB, Ethernet, Bluetooth, WLAN). Die BlowerDoor Messung erfolgt automatisch, halbautomatisch oder bei Bedarf auch manuell. Optional kann die Ansteuerung des MessSystems per App „TEC Gauge“ für die Einpunkt-Messung zur Qualitätssicherung und per „TEC Auto Test“ für die Mehrpunkt-Messung nach ISO 9972 auf dem Tablet oder Smartphone erfolgen. Die Messdaten können in die im Lieferumfang enthaltene Prüfberichtssoftware BlowerDoor Report eingelesen werden.

### Die Features im Überblick

- Maximale Messgenauigkeit von 0,9%
- Intelligenter Mikro-Prozessor
- WLAN-, USB- und Ethernetverbindung, Bluetooth
- Hochauflösender Touch Screen
- Kostenfreie Firmware-Updates
- Einpunkt-Messung mit dem DG-1000 oder der App TEC Gauge per Smartphone oder Tablet
- Mehrpunkt-Messung mit der App TEC Auto Test per Smartphone oder Tablet
- Anzeige der Luftwechselrate  $n_{50}$  sowie der Luftdurchlässigkeit  $q_{50}/q_{E50}$
- Mit Schlauchassistent für einfachen Messaufbau
- Neu: Loggerfunktion für die Langzeitaufzeichnung von Daten
- Kompatibel mit allen BlowerDoor Komponenten

### Lieferumfang DG-1000

DG-1000 mit Touch Screen, integriertem WLAN-Modul, kostenfreien Firmware-Updates u.a.  
 DG-1000 inkl. 2 Lithium-Ionen-Akkus, Kalibrierzertifikat, Software TECTITE Express 5.1 + BlowerDoor Report per Download-Link, Ladegerät, Reglerkabel, USB-Datenkabel, WindTee, Schlauchverbinder und Anwenderhandbuch in Transporttasche



## Technische Daten

### Digitales Druckmessgerät DG-1000

**Anzahl der Druckkanäle:** Zwei / **Messbereich:** - 2.500 bis + 2.500 Pa

**Anzeigeauflösung:** 0,1 Pa für Anzeigewerte von 0 bis 999,9 Pa, 1 Pa für Anzeigewerte ab 1000 Pa

**Genauigkeit bei typischer Anwendung\*:**  $\pm 0,9\%$  des Ablesewertes bzw.  $\pm 0,12$  Pa (der größere Wert ist maßgebend)

**Messeinheiten:** Volumenstrom @ 25, 50, 75 Pa: m<sup>3</sup>/h, l/s, cfm / **Luftwechselrate:** 1/h / **Luftdurchlässigkeit:** (m<sup>3</sup>/h)/m<sup>2</sup>

**Automatische Nullstellung:** Bei Inbetriebnahme, dann alle 10 Sekunden

**Mittelwertbildung:** 1, 5, 10 Sekunden oder Langzeitmittelwert (ständige Aktualisierung)

**Betriebsbedingungen:** 5,5 °C bis 46 °C / **Lagerungsbedingungen:** -20 °C bis 60 °C

**Display:** 480 × 272 Pixel, 95 × 53 mm, kapazitiver Touch Screen / **Display-Hintergrundbeleuchtung:** Helligkeit einstellbar (Voreinstellung 40 %)

**Stromversorgung/Leistung:** Zwei Lithium-Ionen-Akkus Baugröße 18650 (austauschbar) inkl. Ladekabel/Netzadapter

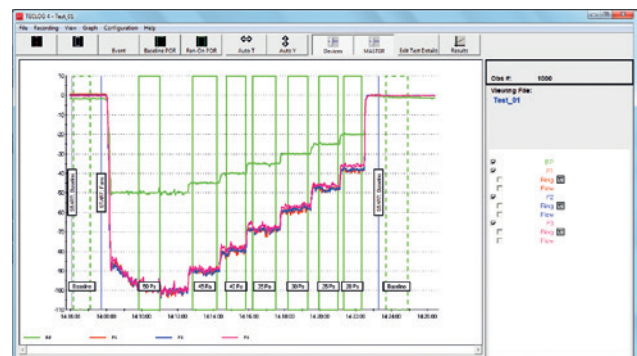
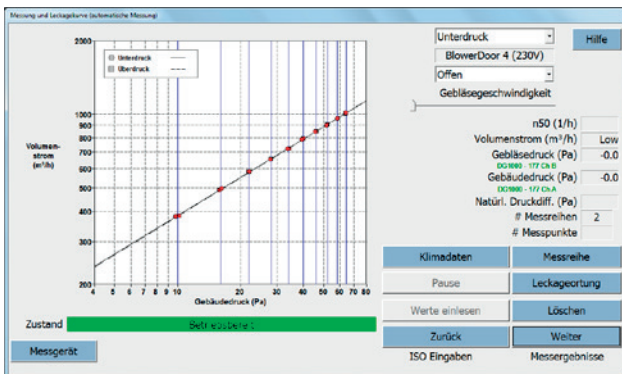
**Akku-Laufzeit:** Über 15 Std. dauerhafte Nutzung (bei Standardeinstellung), 13 Std. dauerhafte Nutzung bei WLAN-Verbindung (bei Standardeinstellung) / **Abschaltzeit:** Individuell einstellbar

**Abmessungen:** 107 × 177 × 36 mm (H × B × T) / **Gewicht:** ca. 445 g

**Empfohlenes Kalibrierintervall:** 2 Jahre

\*Standardbedingungen sind Temperaturen von 12 °C bis 32 °C sowie zweijährliche Kalibrierung

Die Genauigkeit der Messsysteme BlowerDoor Standard, BlowerDoor MiniFan und BlowerDoor MultipleFan entspricht den Anforderungen folgender Prüfnormen: ISO 9972, EN 13829, FD P50-784, ASTM E779, ASTM E1554, CGSB, ATTMA TS1, NFPA, RESNET, US ACE, ISO 14520, EN 15004, Vds 2380 und 2381.



### Software TECTITE Express

Version 5.1 per Download-Link und Anwenderhandbuch in Deutsch (weitere Sprachen auf Anfrage)  
Automatische/halbbautomatische/manuelle BlowerDoor Messung nach DIN EN ISO 9972 und DIN EN 13829. Inkl. Vorlage BlowerDoor Prüfbericht nach DIN EN 13829  
**Systemanforderungen:** Ab WIN 7, ab Excel 2007

### Software TECLOG MultipleFan

Version TECLOG 4 per Download-Link in Englisch, Anwenderhandbuch in Deutsch (weitere Sprachen auf Anfrage)  
BlowerDoor Messung mit mehreren Messgebläsen  
**Systemanforderungen:** Ab WIN 7

### BlowerDoor Report

Software zur Erzeugung von Prüfberichten nach ISO 9972 und DIN EN ISO 9972 mit deutschem nationalem Anhang per Download-Link. Inkl. Anwenderhandbuch in Deutsch. Die Software TECTITE Express 5.1 oder TECLOG 4 wird benötigt  
**Optional erhältlich:** Benutzervorlagen zur individuellen Konfiguration des Prüfberichts BlowerDoor Report  
**Systemanforderungen:** Ab WIN 7, macOS 10.9, Linux Kernel 2.6.18, Java-Laufzeitumgebung ab Version 7, LibreOffice ab Version 6

### Aktuelle Apps für mobile Endgeräte

- TEC Gauge (Einpunkt-Messung)
- TEC Auto Test (Mehrpunkt-Messung)

**Systemanforderungen:** iOS oder Android